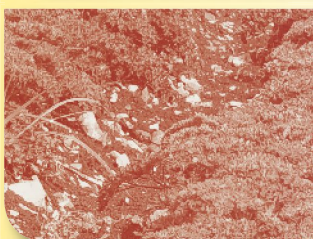
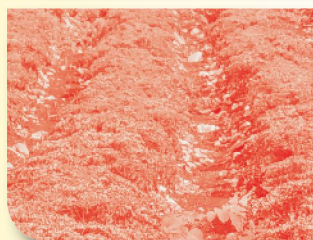
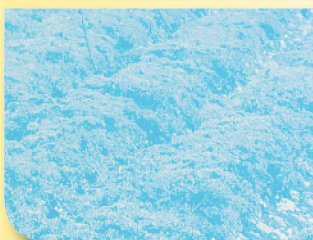
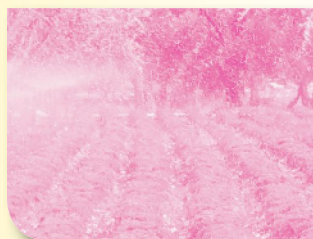


**RUBINETTERIE**

**rastelli**

**RUBINETTERIE** rastelli

**www.idroland.com**



**Idroland**

**VSF - Valvola a sfera a passaggio totale Femmina Femmina con leva**
**ART. 45**


COD.	Ø	PN	€	SCATOLA	BOX
14	1/4"	20	4,20	30	240
38	3/8"	20	4,20	30	240
12	1/2"	20	4,70	20	180
34	3/4"	20	7,40	15	90
1 / 4	1"	20	12,00	10	60
114	1" 1/4	16	17,10	10	40
112	1" 1/2	16	23,70	5	30
2 / 45	2"	16	40,20	3	21
212	2" 1/2	10	73,90	10	10
3	3"	10	107,30	-	8
4	4"	10	234,30	-	3

**VSF - Valvola a sfera a passaggio totale, tipo normale Femmina Femmina con leva**
**ART. 90**


COD.	Ø	PN	€	SCATOLA	BOX
38 / 90	3/8"	20	4,20	30	
12 / 90	1/2"	20	5,90	20	180
34 / 90	3/4"	20	7,40	15	120
1 / 90	1"	20	12,00	10	70
114 / 90	1" 1/4	16	17,10	10	50
112 / 90	1" 1/2	16	23,70	5	30
2 / 90	2"	16	40,20	3	21

**VSF - Valvola a sfera a passaggio totale, tipo export Maschio Femmina con leva**
**ART. 46**


COD.	Ø	PN	€	SCATOLA	BOX
14 / 46	1/4"	20	4,40	30	240
38 / 46	3/8"	20	4,40	30	240
12 / 46	1/2"	20	5,00	20	140
34 / 46	3/4"	20	7,60	15	120
1 / 46 V	1"	20	12,50	10	70
114 / 46	1" 1/4	16	17,40	10	70
112 / MF	1" 1/2	16	24,30	5	30
2 / 46	2"	16	41,00	3	21

**VSF - Valvola a sfera a passaggio totale, tipo normale Maschio Femmina con leva**

ART. 61



COD.	Ø	PN	€	SCATOLA	BOX
38 / 61	3/8"	32	5,00	30	
12 / 61	1/2"	32	6,20	20	150
34 / 61	3/4"	32	8,30	15	120
1 / 61	1"	32	12,90	10	90
114 / 61	1" 1/4	25	19,40	9	60
112 / 61	1" 1/2	25	26,90	9	36
2 / 61	2"	25	45,70	2	24
212 MF	2" 1/2	16	135,26	-	8
3 / 61	3"	16	228,54	-	6
	4"	16	342,80	-	3

**RUBER - Rubinetto erogatore a sfera in ottone, con portagomma, tipo normale**

ART. 55



COD.	Ø	PN	€	SCATOLA	BOX
5512	1/2"	16	5,30	20	120
5534	3/4"	16	8,30	10	60
551	1"	16	13,10	10	50

**SO - Saracinesca in ottone di tipo normale Femmina Femmina PN16**

ART. 215



COD.	Ø	PN	€	SCATOLA	BOX
14	1/4"	16	5,24	20	180
38	3/8"	16	5,24	20	180
12	1/2"	16	5,54	20	160
34	3/4"	16	7,96	20	100
1	1"	16	10,08	10	80
114	1" 1/4	16	15,31	10	50
112	1" 1/2	16	20,00	5	35
2	2"	16	29,06	5	25
212	2" 1/2	16	47,65	-	16
3	3"	16	59,37	-	12
312	3" 1/2	16	96,87	-	8
4	4"	16	103,90	-	6
5	5"	10	315,70	-	4
6	6"	10	481,80	-	2

**SOL - Saracinesca a passaggio ridotto in ottone di tipo leggero Femmina Femmina PN10**

ART. 220



COD.	Ø	PN	€	SCATOLA	BOX
14	1/4"	10	5,24	20	180
38	3/8"	10	5,24	20	180
12	1/2"	10	4,84	20	180
34	3/4"	10	5,72	20	160
1 V	1"	10	8,28	20	100
114	1" 1/4	10	12,34	10	70
112	1" 1/2	10	16,72	10	50
2	2"	10	24,38	5	35
212	2" 1/2	10	38,28	5	20
2	3"	10	52,80	-	14
4	4"	10	78,11	-	10

**VALS - Valvola di sicurezza in ottone a scarico convogliato per impianti idrici, sede metallica**

ART. 560



COD.	Ø	PN	€	SCATOLA	BOX
38	3/8"	16	20,97	-	50
12	1/2"	16	23,15	-	50
34	3/4"	16	32,32	-	40
1	1"	16	43,67	-	25
114	1" 1/4	16	66,38	-	15
112	1" 1/2	16	85,16	-	10
2	2"	16	113,55	-	5
212	2" 1/2	10	371,21	-	2
3	3"	10	458,56	-	2

**VALCG - Valvola clapet in ottone a sede gomma Neoprene**

ART. 406



COD.	Ø	PN	€	SCATOLA	BOX
12	1/2"	10	7,33	25	175
34 / 46	3/4"	10	10,09	15	120
146	1"	10	14,11	10	70
1146	1" 1/4	10	19,41	12	60
112	1" 1/2	10	28,78	8	40
2	2"	10	39,68	4	24
212	2" 1/2	10	56,51	-	20
3	3"	10	88,44	-	12
4	4"	10	145,00	-	7

**VALF - Valvola di fondo con filtro in ottone**

ART. 420



COD.	Ø	PN	€	SCATOLA	BOX
12	1/2"	10	7,50	25	150
34	3/4"	10	9,20	20	100
1	1"	10	11,19	15	75
114	1" 1/4	10	18,14	15	45
112	1" 1/2	10	22,17	10	50
2	2"	10	34,68	5	25
212	2" 1/2	10	52,66	-	20
3	3"	10	66,44	-	14
4	4"	10	129,38	-	6
5	5"	10	244,20	-	-

**VALRE - Valvola di non ritorno in ottone "EUROPA"**

ART. 470



COD.	Ø	PN	€	SCATOLA	BOX
38	3/8"	20	7,25	10	120
12	1/2"	20	7,46	10	120
34	3/4"	20	10,14	8	80
1	1"	20	13,91	6	60
114	1" 1/4	16	21,90	4	40
112	1" 1/2	16	29,16	4	32
2	2"	16	45,02	2	20
212	2" 1/2	10	115,88	-	8
3	3"	10	174,64	-	7
4	4"	10	290,52	-	3

**VALRU - Valvola di non ritorno in ottone con otturatore in plastica**

ART. 480



COD.	Ø	PN	€	SCATOLA	BOX
	3/8"	16	5,64	-	270
12	1/2"	16	5,64	-	250
34	3/4"	16	8,23	-	120
1	1"	16	11,11	-	80
114	1" 1/4	10	15,52	-	70
112	1" 1/2	10	21,88	-	50
2	2"	10	31,63	-	25
212	2" 1/2	6	55,20	-	18
3	3"	6	72,71	-	14
4	4"	6	116,72	-	10

**FILTRO - Succheriuola in acciaio inox**

ART. 485



Cod.	Ø	€	SCATOLA	BOX
485010	3/8"	1,06	50	500
48512	1/2"	1,06	50	500
4834	3/4"	1,16	50	300
481	1"	1,38	25	200
48114	1" 1/4	1,70	20	120
48112	1" 1/2	2,12	15	90
482	2"	2,76	10	50
48212	2" 1/2	4,88	-	-
453	3"	5,62	-	-
425100	4"	7,42	-	-

**A01 - Maniglia a leva per valvola a sfera**


Cod.	mm	€	SCATOLA	BOX
A 01090	90	0,95	-	500
A 0115	112	1,59	-	500
A 0150	145	2,44	-	250
A 0180	180	3,82	-	150
A 0270	270	6,47	-	-
A 0320	320	11,66	-	-

**20A - Volantino in lamiera stampata, rosso, per valvole a saracinesca**


Cod.	Ø	€	SCATOLA	BOX
20 A 045	45	0,55	-	-
20 A 050	50	0,55	-	-
20 A 055	55	0,77	-	-
20 A 060	60	0,88	-	-
20 A 070	70	1,10	-	-
20 A 080	80	1,76	-	-
20 A 100	100	2,20	-	-
20 A 120	120	4,07	-	-

**A06 - Girello più Portagomma per Articolo 5/55**


Cod.	Ø	€	SCATOLA	BOX
A 06010	3/8"	1,38	8	-
A 06015	1/2"	1,38	-	500
A 06020	3/4"	2,44	-	500
A 06025	1"	3,92	-	250